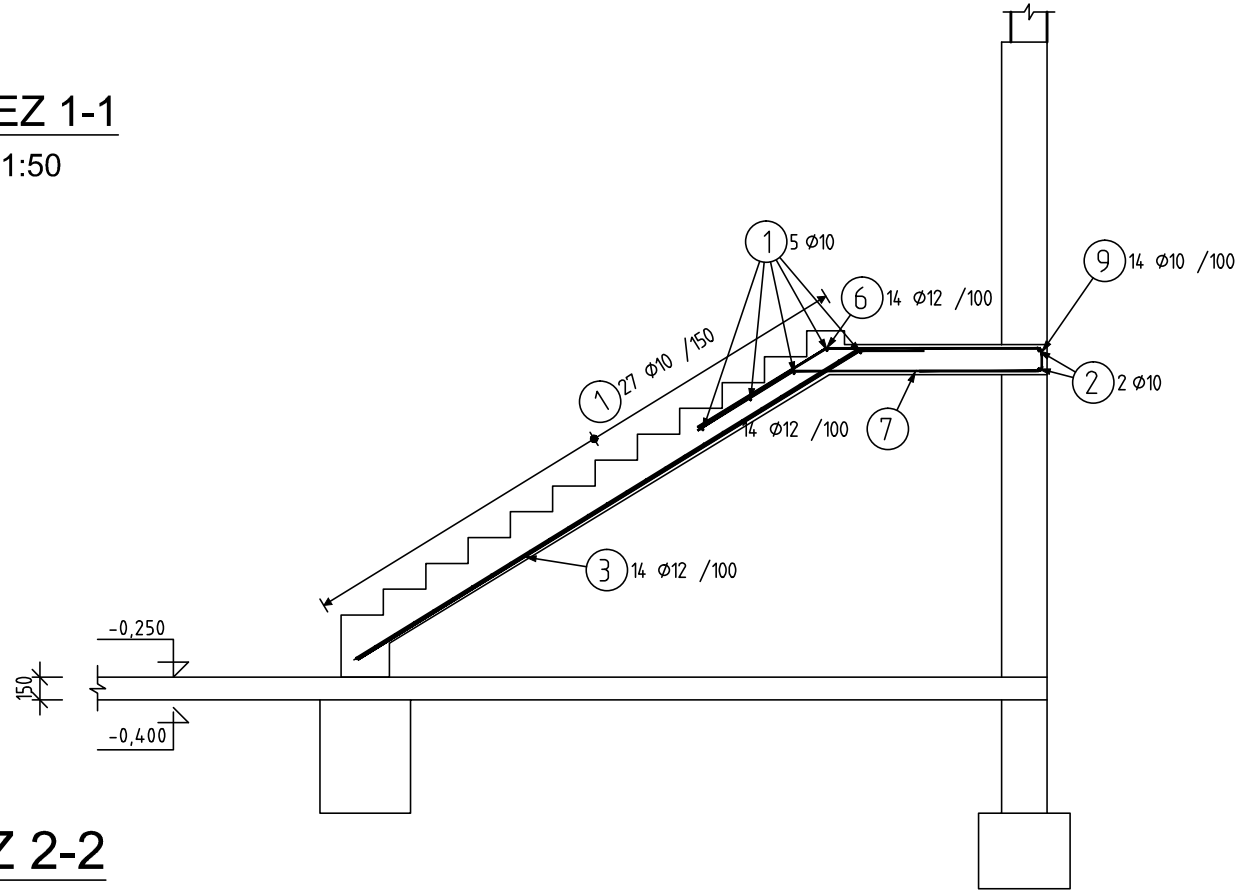


SCHODIŠTĚ - VÝZTUŽ

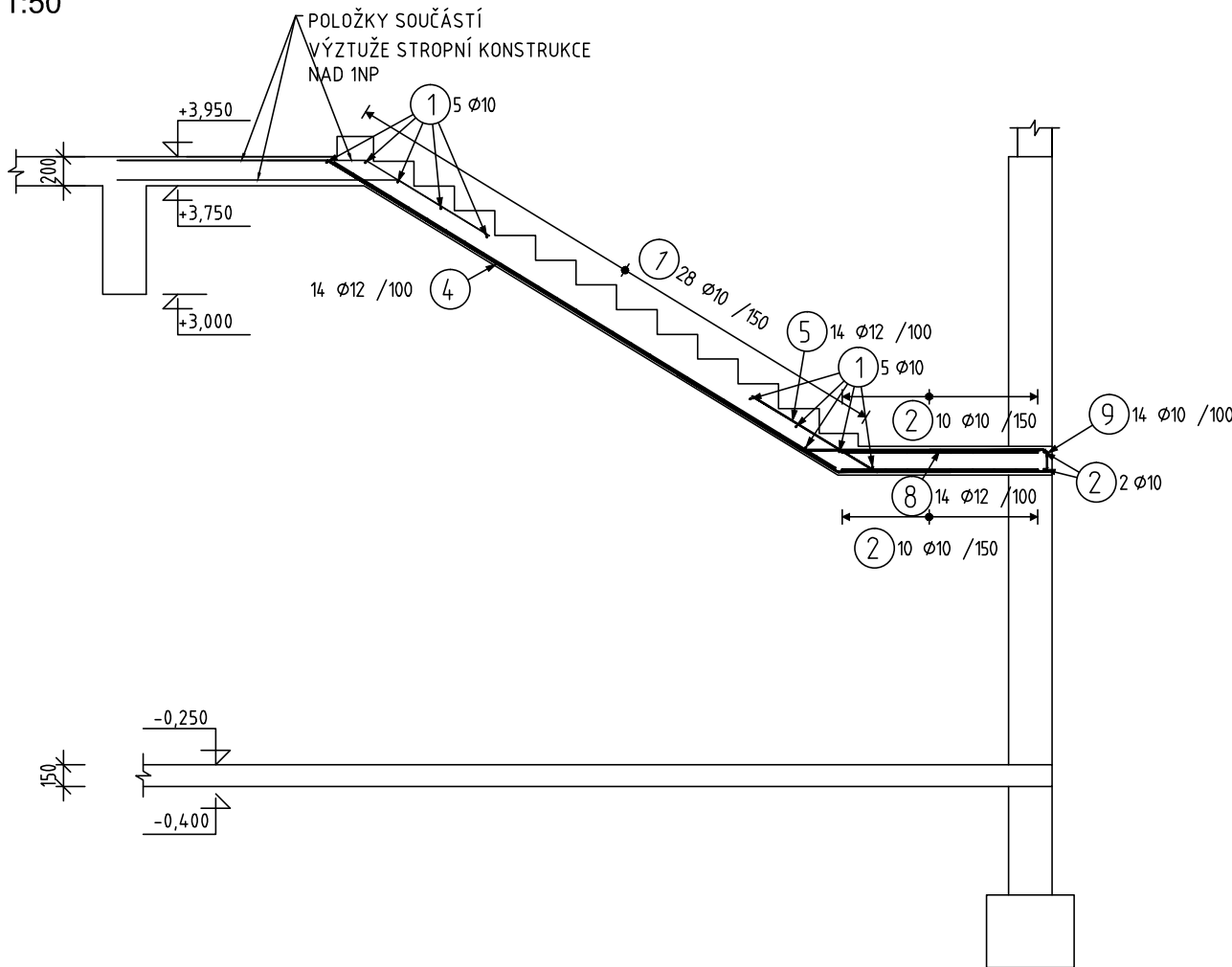
ŘEZ 1-1

M 1:50



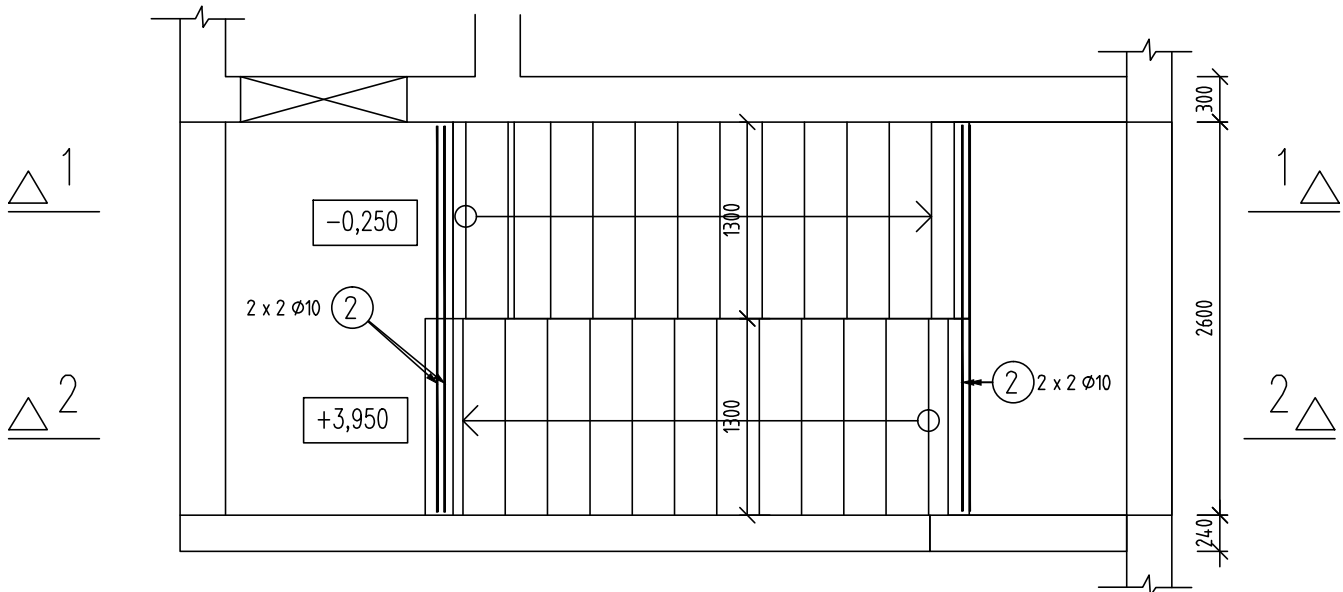
ŘEZ 2-2

M 1:50



SCHODY Z 1NP DO 2NP

M 1:50



VÝKAZ VÝZTUŽE 450 kg

POZNÁMKA:

- DOKUMENTACE JE ZPRACOVÁNA V SOULADU S VYHLÁŠKOU 499/2006 Sb. O DOKUMENTACI STAVEB
- VEŠKERÉ STAVEBNÍ ÚPRAVY (PROSTUPY, ZÁVĚSY, REVIZNÍ OTVORY...) ZKOORDINOVAT S VYBRANÝMI DODAVATELI PROFESÍ. TYTO ÚPRAVY MUSÍ BÝT KONZULTOVÁNY SE STATIKEM.
- TENTO VÝKRES ŘEŠÍ STATICKY NUTNOU GEOMETRII NOSNÝCH KONSTRUKCÍ.
- DOKUMENTACE VYPRACOVANÁ NEBO ZAJIŠTĚNÁ DODAVATELEM STAVBY MUSÍ BÝT PŘED ZAPOČETÍM VÝROBY A OBJEDNÁNÍ MATERIÁLU ODSOUHLASENA INVESTOREM, GP A STATIKEM.
- NEOZNAČENÉ PŘEKLADY VIZ. STAVEBNÍ ČÁST

LEGENDA:

- ZDIVO POROTHERM P15
- ŽELEZOBETON V ŘEZU
- PROSTÝ BETON, ZTRACENÉ BEDNĚNÍ

prom. HORNÍ HRANA

prom. SPODNÍ HRANA

BETON DLE ČSN EN 206+A1


NAVRHOVÁNO DLE ČSN EN 1992

PROVÁDĚT DLE ČSN EN 13670

BETON STROPU: C25/30-XC1-CI 0,20-Dmax22-S3

OCEL: B500B (10505 (R))

REVIZE Č.	DATUM	PODPIS	POPIS REVIZE

VED. PROJEKTANT	ZODP. PROJEKTANT	VYPRACOVAL	KONTROLOVAL	<div>projekční a statická kancelář</div> <div>Ing. Pavel Bušina</div> <div>Bochořákova 11a</div> <div>616 00, Brno</div> <div></div> <div>IČO: 68110014 +420 549 243 027</div> <div>DIČ: CZ7405213805 +420 603 549 531</div> <div>info@busina.cz</div>
ING. ARCH. MILAN PODROUŽEK	Ing. Pavel Bušina	ING. M. TRNEČKA	Ing. Pavel Bušina	
INVESTOR: Město Šlapanice, Masarykovo náměstí 100/7, Šlapanice, 664 51				
STAVBA: DŮM V PARKU				
P.Č. 905,907/4, 907/11, 907/1, 904/3 b K.Ú.ŠLAPANICE U BRNA				
STAVEBNÍ OBJEKT: SO 01 DŮM V PARKU				FORMÁT: 3x4
ČÁST/PROFESE: D.1.2 STAVEBNĚ KONSTRUKČNÍ ŘEŠENÍ				DATUM: 04/2019
				ZAK. ČÍSLO: 21823
				STUPEŇ: DPS
NÁZEV VÝKRESU: SCHODIŠTĚ - SCHÉMA VÝZTUŽE				MĚŘÍTKO: 1:50
				ČÍSLO VÝKRESU: 206